

FUJIFILM

噴 墨 系 統

乾 式 印 相
Frontier DL600

NEW



嶄新技術, 呈現出前所未有的影像品質!

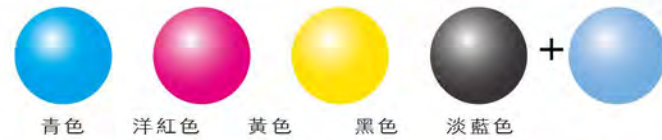
Expanding
FRONTIER
Solutions

噴墨印相機進入一個新階段!

最先端技術，達成高畫質的影像要求、影像品質更穩定，操作設計更簡單。
噴墨式的乾式印相機，開啟了沖印事業的新時代。

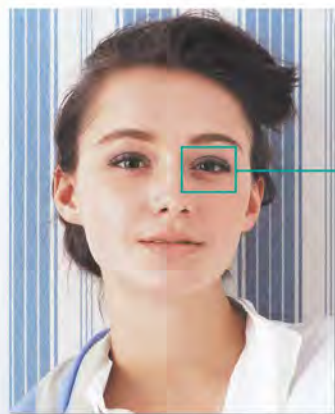
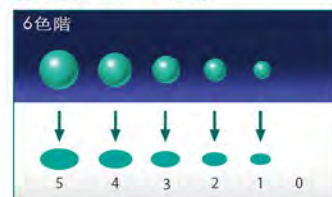
01 高畫質影像

鮮明銳利五色墨水，專為影像的美麗重現而生



新開發的淡藍色墨水與原有的青色、洋紅色、黃色、黑色結合成的5色墨水系統，讓噴墨微粒更細緻，色階更柔和。更特別的是提升了膚色、藍天、灰色背景等中間色的再現能力。運用富士專有的噴墨技術，讓5色墨水系統維持與4色墨水噴墨相同的成本。

先進的-MSDT技術



5色墨水

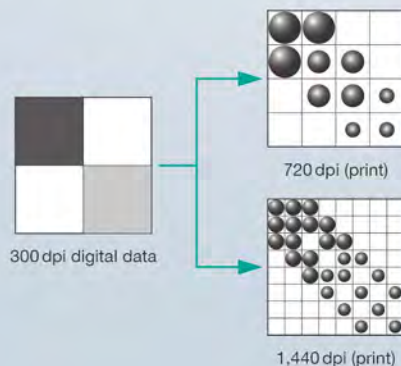


4色墨水



搭載強化影像品質的高解析度噴墨模式!

除了720dpi標準模式外，還搭載1,440 dpi的高畫質模式。即使是相同解析度的影像檔案，也能提供更高品質的相片。



卓越的影像處理技術，提供最優越合適的影像品質

DL600專用相紙結合5色墨水，以及富士軟片獨家的影像處理技術Image Intelligence，讓您的原始影像以最佳的品質重現。



02 穩定的影像品質

自動噴嘴檢查功能，提供穩定的高畫質相片

搭載自動噴嘴檢查，以確保每一個噴嘴都保持在最佳狀態，並且能以最少的墨水用量自動清潔堵塞的噴嘴。

增強滾輪的清潔功能，操作容易

紙張運送滾輪的清潔，只需要專用的清潔片，無論誰都能輕鬆簡單執行，不需要請專門維修人員進行清潔。

高準確度的送紙系統，讓刷線最小化

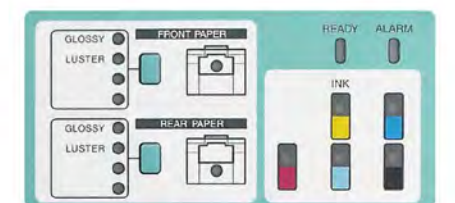
新開發高準確度的送紙系統，將刷線的呈現降到最低。



03 簡單的操作設計

可兩面靠牆角以節省室內空間

操作面集中在DL600的前面和左面。背面和右面可設置在靠近牆角10公分的距離，如此能節省店面室內空間，增加空間效益。機器功能再進化，從前面的操作面板就能一目瞭然輕易掌握機器狀況。



前面的操作面板

減少耗材的更換頻率

包含6吋紙(152mm)及其以下的相紙由原來的100米加長至180米，每一個墨水匣容量亦由500毫升加大至700毫升，以降低相紙和墨水匣的更換頻率。



100 m → 180 m 500 ml → 700 ml

免去紙箱，節省成本和空間

由於不需要紙箱，可省去購買紙箱的成本和存放的空間。



耗材更換輕鬆簡單!

更換墨水匣和色帶，以及處理裁切紙屑等作業時，只要“打開、拉出(推入)”簡單的步驟就能辦到。



可印製更多種相片尺寸的功能，滿足不同顧客的需求

可印製相片的最大尺寸達到12 x 48 吋(305x1,219mm)，右側分件器最多可存放十個分件且可存放相片的最大尺寸為8x12吋(203x305mm)，如此可讓店家提供一般傳統相片尺寸的服務，亦可拓展尺寸較大且特殊相片的商機。



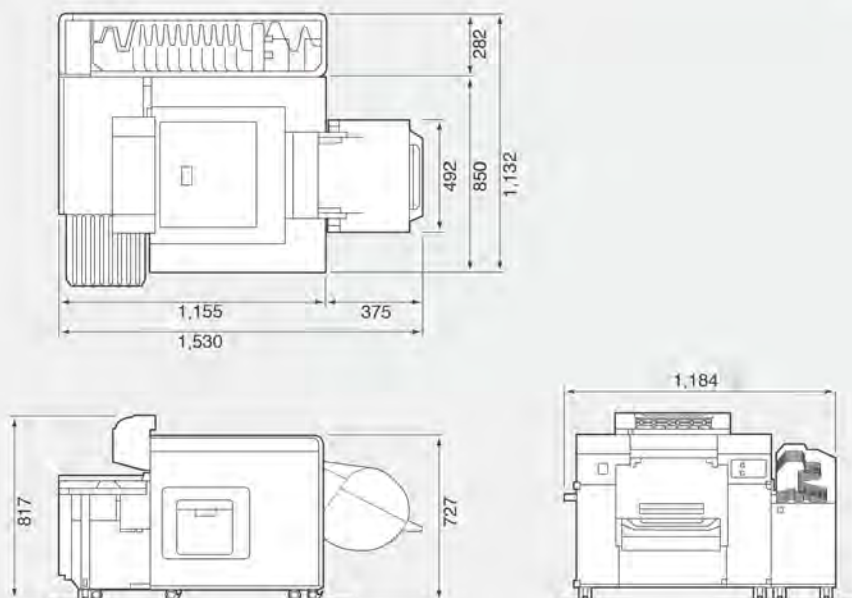
乾式沖印 Frontier DL600主要規格

機器型號	DL600
印相方式	壓電噴墨系統
印相尺寸	127x89mm, 305x1,219mm(5" x3.5" _ 12" x48")
印相能力	標準模式 約650張/小時 (152x102mm, 6" x4") 約240張/小時 (203x254mm, 8" x10") 高畫質模式 約150張/小時 (152x102mm, 6" x4") 約60張/小時 (203x254mm, 8" x10")
印相解析度	標準模式720 x 720 dpi, 高畫質模式1,440 x 1,440 dpi
紙捲尺寸	180m:102mm(4"), 127mm(5"), 152mm(6") 100m:203mm(8"), 254mm(10"), 305mm(12")
相紙裝填數	可同時裝置兩捲相紙於DL600內部, 後位置
相紙供給	前供紙位置可裝紙寬: 102_203mm (4" _8")相紙, 後供紙位置可裝紙寬102_305mm (4" _12")相紙
相紙膜面	光面 / 布面
墨水匣	5色(青、洋紅、黃、黑、淡藍)獨立的染料墨水(容量:每一色700ml)
背印資料	可印2行40個字元於相紙背後
分件器	10件分件器(最大存放相片尺寸203X305mm, 8" x12")
機器底面積:	約1.48平方公尺(包含分件器)
設置空間:	約3.2平方公尺(包含分件器)
電源需求	100/120V/200.240V(50/60Hz) 單相兩線
體積(寬x長x高)	1,184 x 1,530 x 817mm
重量	約160kg (包含分件器)
消耗電量	約63千瓦/月 (有省電模式時) 約89千瓦/月 (無省電模式時)

規格變更時不再另行通知。

尺寸

單位:mm



D1209012000

FUJIFILM

FUJIFILM Corporation

7-3, AKASAKA 9-CHOME, MINATO-KU, TOKYO 107-0052, JAPAN



FUJIFILM 台灣總代理 /

恆昶實業股份有限公司

網站: www.fujifilm.com.tw 客服專線: 0800-058058